



Sonoma County Operational Area Emergency Operations Plan

March 22, 2022

Sonoma County Board of Supervisors



Sonoma County Operational Area Emergency Operations Plan

22 de marzo de 2022

Plan de Operaciones de Emergencia del condado de
Sonoma

Presenters/presentadores

- Christopher Godley, Director of Emergency Management
- Alegría De La Cruz, Director, Office of Equity
- Carmen Flores of the Roseland Community Building Initiative (CBI)
- Christopher Godley, Director de Manejo de Emergencias
- Alegría De La Cruz, Directora de la Oficina de Equidad
- Carmen Flores, Iniciativa de Desarrollo Comunitario de Roseland (CBI, por sus siglas en inglés)



Discussion Points/Puntos de discusión

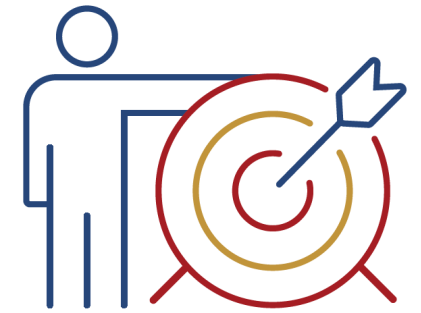


- Emergency Operations Plan (EOP)
 - Cultural Responsiveness and SB 160
 - Community Advisory Group
 - Associated Costs
- Plan de Operaciones de Emergencia (EOP)
 - Sensibilidad cultural y el Proyecto de ley del Senado 160
 - Grupo Asesor Comunitario
 - Costos asociados

Emergency Operations Plan (EOP) / Plan de Operaciones de Emergencia



EOP Purpose/ Propósito del EOP



- Facilitate coordination
 - Provide organizational framework
 - Assign roles and responsibilities
 - Unincorporated areas and the Operational Area
 - Address the whole community - especially those most at-risk and/or have been historically underserved
 - Do not preempt the plans of non-County partners
- Facilitar la coordinación
 - Proporcionar un marco organizativo
 - Asignar papeles y responsabilidades
 - Áreas no incorporadas y el Área Operativa
 - Dirigirse a toda la comunidad - especialmente a los que están en mayor riesgo o que han sido históricamente desatendidos
 - No adelantarse a los planes de los socios que no son del Condado

EOP Contents/Contenido del EOP



- Purpose, Scope, & Assumptions
- Concept of Operations
- Organization and Assignment of Responsibilities
- Direction, Control, and Coordination
- Information Collection, Analysis, & Dissemination
- Mutual Aid
- Plan Development & Maintenance
- Authorities and References

- Propósito, alcance y suposiciones
- Concepto de operaciones
- Organización y asignación de responsabilidades
- Dirección, control y coordinación
- Recolección, análisis y diseminación de información
- Ayuda mutua
- Desarrollo y mantenimiento del plan
- Autoridades y referencias



EOP Features/Características el EOP

- Public-facing document
 - State / Federal guidance / practices
 - Dynamic graphics
 - Community demographics
 - Embedded links
 - Mobile access
 - Annexes for specific threats (ex. flood) or functions (ex. Evacuation)
- Documento dirigido al público
 - Orientación y prácticas estatales / federales
 - Gráficas dinámicas
 - Demografía de la comunidad
 - Enlaces integrados
 - Acceso móvil
 - Anexos para amenazas específicas (por. ej., inundación) o funciones específicas (por ej., evacuación)

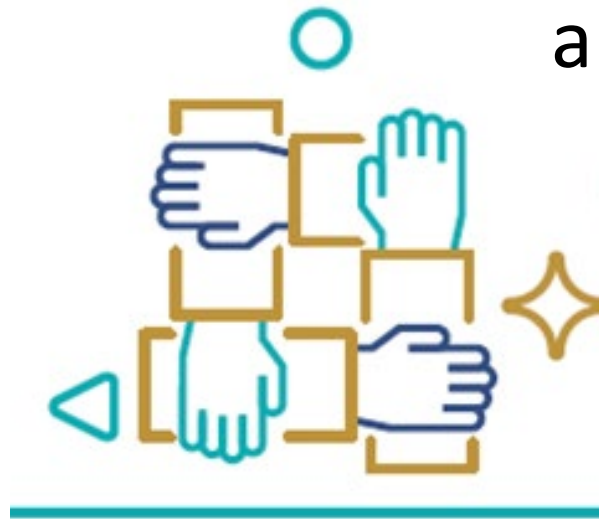
EOP Development/Desarrollo del EOP



- Community collaboration meetings
 - Department of Emergency Management
 - Office of Equity
 - Community Advisory Group
- Stakeholder outreach/engagement
 - Emergency Coordinators Forum
 - County Disaster Council
 - Access and Functional Needs (AFN) Committee
- Submitted for State Review
- Reuniones de colaboración comunitaria
 - Departamento de Manejo de Emergencias
 - Oficina de Equidad
 - Grupo Asesor Comunitario
- Alcance/participación de partes interesadas
 - Foro de coordinadores de emergencia
 - Consejo de catástrofes del Condado
 - Comité de acceso y necesidades de funcionamiento (AFN)
- Presentado para su revisión por el Estado

California Senate Bill 160/Proyecto de ley del Senado de California 160

- SB160 implementation in Sonoma County
- Cultural competency vs. cultural responsiveness
- Implementación del Proyecto de ley 160 en el condado de Sonoma
- Competencia cultural frente a sensibilidad cultural



Cultural Responsiveness/Sensibilidad cultural



Senate Bill 160 Requirements and Implementation

Required by law

- Cultural competence
- Community engagement
- Translation and interpretation services in the process

Sonoma County EOP

- Cultural responsiveness
- 5 District outreach meetings
- Additional meetings w/ stakeholders
- All meetings held in Spanish with English translation
- Draft/final EOP translated into Spanish
- All EOP Annexes translated



Requisitos e implementación del proyecto de ley 160

Requerido por la ley

- Competencia cultural
- Participación comunitaria
- Servicios de traducción e interpretación durante el proceso

EOP del condado de Sonoma

- Sensibilidad cultural
- 5 reuniones de alcance con los distritos
- Todas las reuniones se celebraron en español con interpretación al inglés
- El borrador y la versión final del EOP traducidos al español
- Se tradujeron todos los anexos del EOP



Community Advisory Group/Grupo asesor comunitario

- Local community members and organizations who have advocated to resolve issues related to cultural responsiveness in our County's emergency response programs, including:
 - Just Recovery Partnership
 - Local volunteer *promotores* (community health workers)
- Stipends for core members of the Advisory Group
- Miembros y organizaciones comunitarias locales que han abogado por resolver problemas relacionados a la sensibilidad cultural en los programas de respuesta ante emergencias en nuestro Condado, incluidos:
 - Just Recovery Partnership
 - Promotores voluntarios locales (trabajadores comunitarios de salud)
- Estipendios para los miembros principales del Grupo Asesor

Community Recommendations/ Recomendaciones de la comunidad



- 137 recommendations/suggestions (2017 – present)
 - 4 completed prior to EOP
 - 37 included in the EOP
 - 18 planned or in progress within Emergency Management
 - 34 referred to other departments or agencies
 - 15 require policy changes outside County authority
 - 5 long-term recovery planning items
 - 1 declined
 - 23 repeated or not actionable

- 137 recomendaciones/sugerencias (del 2017 al presente)
 - 4 se completaron antes del EOP
 - 37 incluidas en el EOP
 - 18 son aplicables a proyectos actuales o futuros del DEM
 - 34 remitidos a otro departamento o agencia
 - 15 requieren cambios de política fuera de la autoridad del Condado
 - 5 temas de recuperación a largo plazo
 - 1 fue rechazado
 - 23 de ellas fueron repeticiones o no viables

Community Recommendations/ Recomendaciones de la comunidad



- Sample recommendations implemented:
 - Alerts & warnings in English and Spanish at the same time
 - Social media in English and Spanish
 - Online resources in English and Spanish for preparedness, response and recovery including Local Assistance Centers
 - Bilingual signage at shelters
 - Support the development of Communities Organizations Active in Disaster (COAD) as a network for providing emergency services?
- Muestra de recomendaciones implementadas:
 - Alertas y advertencias en inglés y en español a la misma vez
 - Redes sociales en inglés y español
 - Recursos en línea en inglés y español para la preparación, respuesta y recuperación, incluso en los Centros Locales de Asistencia
 - Letreros bilingües en los refugios
 - ¿Apoyar el Desarrollo de Organizaciones Comunitarias Activas ante Desastres (COAD) como una red para proporcionar servicios de emergencia?

Community Advisory Group/Grupo Asesor Comunitario



Lessons Learned/Lecciones aprendidas

- Clarify scope and purpose of EOP with Community Advisory Group
 - Clearly identify Community Advisory Group members
 - Document expectations of Community Advisory Group
 - Keep process focused on the Emergency Operations Plan
 - Incorporate additional time for translations and review
 - Pursue a community-centric recovery framework
- Calificar el alcance y el propósito del EOP con el Grupo Asesor Comunitario
 - Identificar claramente a los miembros del Grupo Asesor Comunitario
 - Documentar las expectativas del Grupo Asesor Comunitario
 - Mantener el proceso centrado en el Plan de Operaciones de Emergencia
 - Incorporar tiempo adicional para las traducciones y la revisión
 - Perseguir un marco de recuperación centrado en la comunidad



Associated Costs/Costos asociados



- Department of Emergency Management:
 - Translation (EOP and Live Meetings): \$24,589
 - EOP Design (Spanish): \$9,100
- Office of Equity:
 - Translation (EOP and Live Meetings): \$ 4057
 - Advisory Group Per Diem: \$ 6670

- Departamento de Manejo de Emergencia:
 - Traducción (EOP y reuniones presenciales): \$24,589
 - Diseño del EOP (Español): \$9,100
- Oficina de Equidad
 - Traducción (EOP y reuniones presenciales): \$4057
 - Estipendios diario para el Grupo Asesor: \$6670

Questions / Discussion

Preguntas/ Discusión

